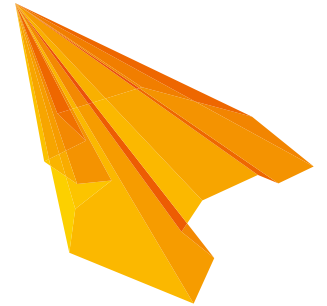




ТИТАНОВАЯ ДОЛИНА

ОСОБАЯ ЭКОНОМИЧЕСКАЯ ЗОНА



 **FDI**
FREE ZONES
OF THE YEAR
2018

COMMENDED FOR:
NEW INVESTMENTS

 **FDI**
FREE ZONES
OF THE YEAR
2017

SPECIALISM:
METALS

 **FDI**
FREE ZONES
OF THE YEAR
2017

COMMENDED FOR:
NEW INVESTMENTS



ОСОБЫЕ ЭКОНОМИЧЕСКИЕ ЗОНЫ В РОССИИ

Особые экономические зоны (ОЭЗ) — это государственный проект, направленный на развитие регионов путем привлечения прямых отечественных и иностранных инвестиций в приоритетные отрасли экономики, импорто- замещающие и экспорто- ориентированные производства.

ЗАЩИТА ПРАВ ИНВЕСТОРОВ

ОЭЗ — государственный проект экономического развития регионов

Прямые инвестиции в высокотехнологичные отрасли и импортозамещающие производства.

Юридический статус с налоговыми и таможенными льготами

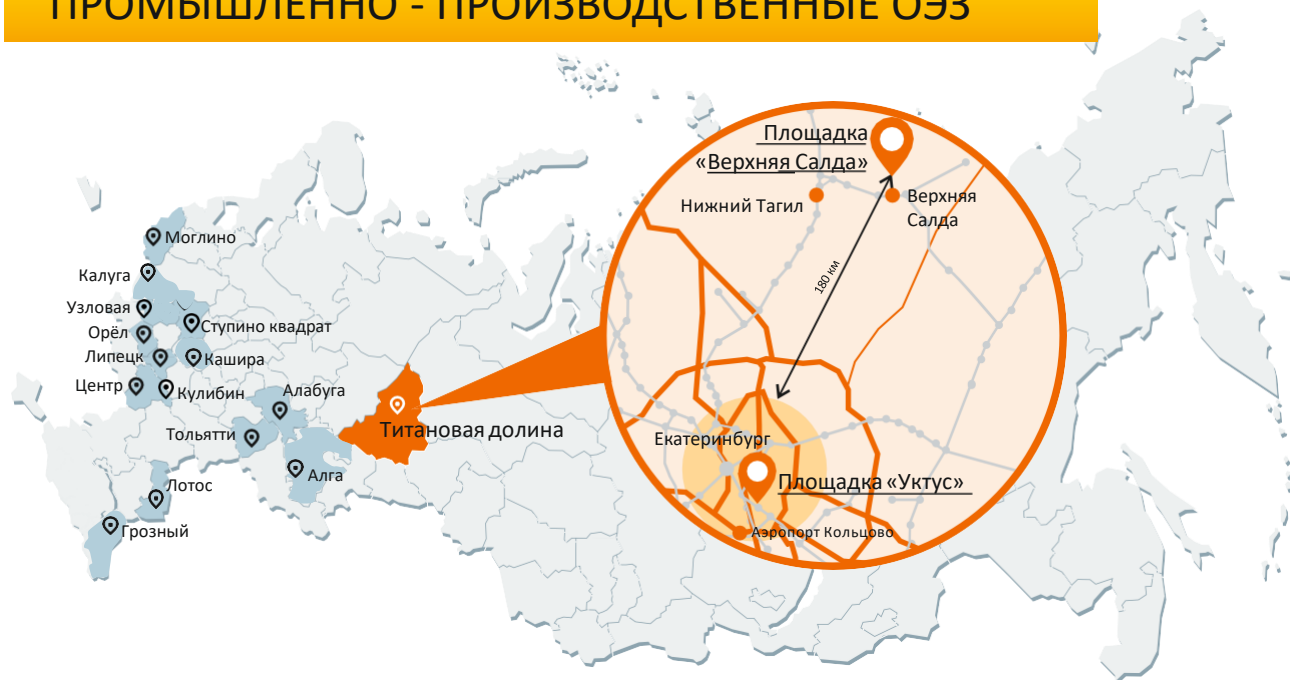
49 лет — срок действия льгот (с даты основания ОЭЗ)

на 30% снижение затрат инвестора

ФЗ №116 — гарантии защиты инвесторов («Об особы х экономических зонах» от 22.07.2005)

до 120 дней — оформление документов в системе «Единого окна»

ПРОМЫШЛЕННО - ПРОИЗВОДСТВЕННЫЕ ОЭЗ

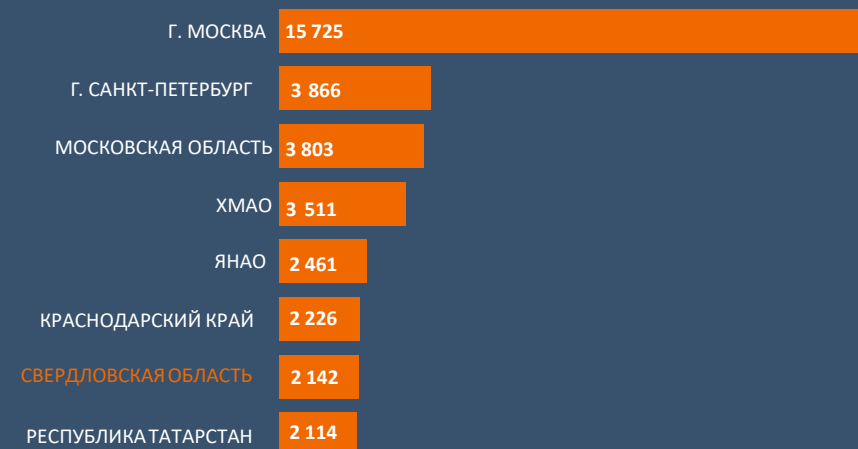




СВЕРДЛОВСКАЯ ОБЛАСТЬ — ЭКОНОМИЧЕСКИ И ИНДУСТРИАЛЬНО РАЗВИТЫЙ РЕГИОН РОССИИ

ТОП 8 регионов по ВРП в 2019 г.

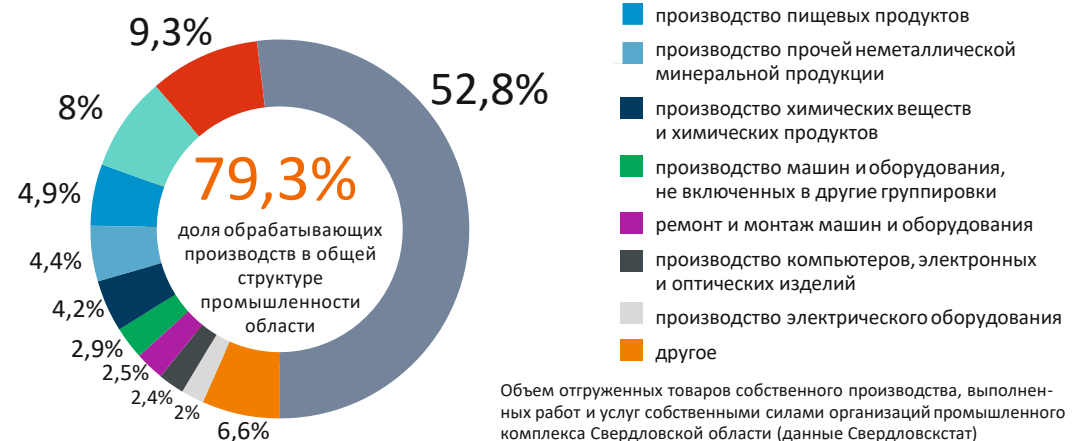
Валовой региональный продукт по субъектам Российской Федерации, млрд руб.



Источник: Росстат

*Валовой региональный продукт — разница между выпуском товаров и услуг и промежуточным потреблением, рассчитывается в текущих основных и рыночных ценах (номинальный объем валового регионального продукта), а также в сопоставимых ценах (реальный объем валового регионального продукта).

ОБРАБАТЫВАЮЩАЯ ПРОМЫШ- ЛЕННОСТЬ СВЕРДЛОВСКОЙ ОБЛАСТИ В 2019 Г., %



35,8% ПРОМЫШЛЕННОЙ ПРОДУКЦИИ УРФО ПРОИЗВОДИТСЯ
В СВЕРДЛОВСКОЙ ОБЛАСТИ (по данным Росстата за 2018 г.)

\$8,32 МЛРД — ОБЪЕМ ЭКСПОРТА ИЗ СВЕРДЛОВСКОЙ ОБЛАСТИ В 2019 Г.

\$4,5 МЛРД — ОБЪЕМ ИМПОРТА В СВЕРДЛОВСКУЮ ОБЛАСТЬ В 2019 Г.

ОСОБАЯ ЭКОНОМИЧЕСКАЯ ЗОНА «ТИТАНОВАЯ ДОЛИНА»

Создаем лучшие условия для промышленных предприятий на границе Европы и Азии

Миссия ОАО «ОЭЗ «Титановая долина»

1 из 15

промышленно-производственных ОЭЗ в РФ

Единственная ОЭЗ ППТ

на Урале, в Сибири и на Дальнем Востоке

Две площадки

Верхняя Салда (2010 г.) — тип Greenfield,
Уктус (2018 г.) — тип Brownfield

38,276 млрд. руб.

объем заявленных инвестиций резидентов*

8,3 млрд. руб.

объем осуществленных инвестиций резидентов*

846

количество созданных рабочих мест*

396,12 млн руб.

объем уплаченных налогов

* на 01.12.2020г.

ПРИОРИТЕТНЫЕ НАПРАВЛЕНИЯ ПРОМЫШЛЕННОСТИ



Авиастроение



Производство изделий из титана



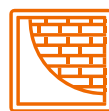
Производство оборудования
и компонентов для машиностроения,
металлургии



Деревообработка



Медицинская
промышленность



Производство
строительных материалов



Льготы ОЭЗ «Титановая Долина»

Таможенные и налоговые льготы

Особая экономическая зона «Титановая Долина» — территория с особым юридическим статусом, таможенными и налоговыми преференциями, а также подготовленной промышленной, деловой и социальной инфраструктурой.

НАЛОГ	НА ПРИБЫЛЬ	НА ИМУЩЕСТВО	НА ЗЕМЛЮ	НА ТРАНСПОРТ	ВВОЗНАЯ ПОШЛИНА	ТАМОЖЕННЫЙ НДС (на импортруемые товары)
						
 РОССИЙСКАЯ ФЕДЕРАЦИЯ	20%	2,2%	1,5%	от X% в зависимости от мощности двигателя	от 5% до 20%	от 10% до 20%
 ТИТАНОВАЯ ДОЛИНА	2%* 10 лет	0% 10 лет	0% 5/10** лет	0% 11 лет	0%	0%



* 2 % — в федеральный бюджет, в областной бюджет: с 11 по 15 год - 5%, далее - 13,5%

** 5 лет — для земельных участков на территории г. Екатеринбург,

10 лет — для земельных участков на территории Верхнесалдинского и Сысертского городских округов

Льготное подключение к сетям инфраструктуры ОЭЗ



ИСПОЛЬЗОВАНИЕ НАЛОГОВЫХ ЛЬГОТ ДЛЯ РЕЗИДЕНТОВ ОЭЗ «ТИТАНОВАЯ ДОЛИНА»

ПРИМЕР ПРЕДПРИЯТИЯ

МАШИНОСТРОИТЕЛЬНЫЙ
ЗАВОД

2 МЛРД РУБ. объем инвестиций

10 ГА площадь участка

Кап. вложения	2000 млн руб.
План по объему выручки в год	522 млн руб.
ФОТ в год	46,8 млн руб.

Налоги/Взносы	На территории ОЭЗ		На территории РФ	
	ставка	сумма	ставка	сумма
Налог на прибыль	2%	2,1 млн руб.	20%	20,9 млн руб.
Налог на имущество	0%	0 руб.	2,2%	11,3 млн руб.
Страховые взносы	30%	14 млн руб.	30%	14 млн руб.
Таможенный НДС	0%	0 руб.	5-20%	4,5 млн руб.*
Итого		16,1 млн руб.		50,7 млн руб.

*Для станка стоимостью 25 млн руб.

34,6 МЛН РУБ. В ГОД

экономия на налогах
для резидента ОЭЗ «Титановая долина»

ПРИМЕР ПРЕДПРИЯТИЯ

ЗАВОД ПО ПРОИЗВОДСТВУ МЕТАЛЛОРЕЖУЩЕГО
ИНСТРУМЕНТА

120 МЛН РУБ. объем инвестиций

2 ГА площадь участка

Кап. вложения	120 млн руб.
План по объему выручки в год	27 млн руб.
ФОТ в год	7,2 млн руб.

Налоги/Взносы	На территории ОЭЗ		На территории РФ	
	ставка	сумма	ставка	сумма
Налог на прибыль	2%	0,1 млн руб.	20%	1,1 млн руб.
Налог на имущество	0%	0 руб.	2,2%	0,5 млн руб.
Страховые взносы	30%	2,2 млн руб.	30%	2,2 млн руб.
Таможенный НДС	0%	0 руб.	5-20%	0,4 млн руб.*
Итого		2,3 млн руб.		4,2 млн руб.

*Для станка стоимостью 2 млн руб.

1,9 МЛН РУБ. В ГОД

экономия на налогах
для резидента ОЭЗ «Титановая долина»



КАК СТАТЬ РЕЗИДЕНТОМ

ТРЕБОВАНИЯ К ИНВЕСТОРАМ

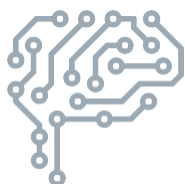


II-V

класс опасности



**Промышленно-
производственная
деятельность**



**Высокотехнологичное
производство**



от **120** млн руб.

капитальные вложения за весь
период реализации проекта



40 млн руб.

капитальные вложения
в течение первых
трех лет реализации
проекта

ЭТАПЫ ПОЛУЧЕНИЯ СТАТУСА РЕЗИДЕНТА

1	Согласование паспорта проекта в УК ОЭЗ «Титановая долина»	10 дней
2	Регистрация юридического лица	до 10 дней
3	Подготовка и согласование Бизнес-плана проекта	30-45 дней
4	Проверка пакета документов в Министерстве инвестиций и развития Свердловской области и подача заявки на проведение Экспертного совета	5 дней
5	Проведение Экспертного совета	1 день
6	Подписание трехстороннего соглашения о ведении промышленно-производственной деятельности на территории ОЭЗ	в течение 3 дней с даты проведения Экспертного совета
7	Получение Свидетельства резидента	в течение 13 дней после подписания соглашения о ведении ППД

ФОТО С ПЛОЩАДКИ «ВЕРХНЯЯ САЛДА». ИНФРАСТРУКТУРА

КПП таможенного комплекса



Пункт досмотра таможенного комплекса



Подстанция «Титан» 110/10 кв. 25 МВт



Очистные сооружения



ПРОИЗВОДСТВЕННЫЕ ЗДАНИЯ РЕЗИДЕНТОВ. ПЛОЩАДКИ «ВЕРХНЯЯ САЛДА», «УКТУС».

Производственное здание «Ural Boeing Manufacturing»



Производственное здание
«Инструментальное производство «Миникат»



Производственное здание «Зибус»



Производственное здание АО «УЗГА»



ОЭЗ «ТИТАНОВАЯ ДОЛИНА» ПЛОЩАДКА «ВЕРХНЯЯ САЛДА»

ГОД СОЗДАНИЯ – **2010**

ТЕРРИТОРИЯ – **298,1** ГА

ТИП — **GREENFIELD**

РАССТОЯНИЕ ДО ЕКАТЕРИНБУРГА — **180 КМ**

ДО НИЖНЕГО ТАГИЛА — **35 КМ**

ПРИОРИТЕТНЫЕ НАПРАВЛЕНИЯ

- производство изделий из титана
- производство компонентов и оборудования для металлургии и машиностроения
- производство строительных материалов
- производство медицинского оборудования
- деревообработка

ЯКОРНЫЙ РЕЗИДЕНТ – URAL BOEING MANUFACTURING

Территория ОЭЗ «Титановая долина» находится в непосредственной близости от Корпорации ВСМПО-АВИСМА — мирового лидера по производству и обработке титановых сплавов. Компания является поставщиком Boeing, Goodrich, Embraer, General Electric. Рядом с ОЭЗ также расположено совместное предприятие ВСМПО-АВИСМА и Boeing — Ural Boeing Manufacturing, осуществляющее обработку титановых штамповок авиационного назначения.

Ural Boeing
MANUFACTURING



ИНЖЕНЕРНЫЕ СЕТИ

- Сети газоснабжения 20 000 м.куб./час
- Хозяйственно-питьевой водопровод 720 м.куб./сут.
- Производственно-противопожарный водопровод 1050 м.куб./сут.
- Сети канализации 250 м.куб./сут.
- Сети электроснабжения
- Ж/Д пути ОЭЗ «Титановая долина»
- - - Ж/Д пути резидентов
- Ж/Д пути ОАО "РЖД" (существующие)
- Подстанция "Титан" 25 МВт.

ПЛОЩАДКА «ВЕРХНЯЯ САЛДА»



СТАТУС ЗЕМЕЛЬНОГО УЧАСТКА

- Резерв
- Проектирование
- Стройка
- Эксплуатация

АРЕНДА (В ГОД)

от 17 928 руб./га
до 35 856 руб./га

ВЫКУП

125 496 руб./га
(7% от кадастровой стоимости)

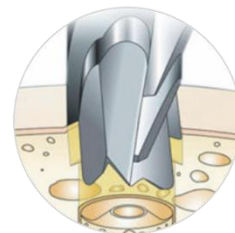
КЛАСС ОПАСНОСТИ



ПОДРОБНЕЕ О ПРОЕКТАХ ИНВЕСТОРОВ



АО «УРАЛ БОИНГ МАНУФЭКТУРИНГ»
Организация производства механической обработки штамповок авиационного назначения из титановых сплавов.



ООО «ЗИБУС»
Создание производства медицинского инструмента и имплантов для нейрохирургии, в том числе изделий из титановых сплавов.



ООО «Инструментальное производство Миникат»
Производство режущего инструмента Minicut.



ООО «СИБЕКО СИСТЕМЫ СИДЕНИЙ»
Производство комплектующих для транспортных средств и сидений для авиационного, дорожного и автомобильного транспорта.



ООО «УНИМАТИК»
Создание производства для изготовления и модернизации оборудования, и компонентов для машиностроения.



ООО «РУСМЕД»
Производство трехкомпонентных шприцев однократного применения.



ООО «ЗАВОД КОНВЕЙЕРНОГО ОБОРУДОВАНИЯ «ГОРНЯК»
Производство станков и оборудования для металлургии, отрасли строительных материалов, горных предприятий.



ООО «ХУХТАМАКИ ФАЙБЕР ПЭКЭДЖИНГ ЕКАТЕРИНБУРГ»
Строительство комплекса по производству упаковки из бумажного волокна.

ПОДРОБНЕЕ О ПРОЕКТАХ ИНВЕСТИТОРОВ



ООО «ОЙЛ ЭНЕРДЖИ ЭКСПОРТ»

Организация производства внутрискважинного оборудования и материалов для строительства нефтяных и газовых скважин.



АО «УРАЛЬСКИЙ ЗАВОД ГРАЖДАНСКОЙ АВИАЦИИ»

Локализация высокотехнологичного производства малой авиатехники и сервиса.



ООО «ГИГ - ЕКАТЕРИНБУРГ»

Автоматическое сборочное производство стеклянных изоляторов.



АО «ФЕРРОСТАР»

Производство железа прямого восстановления.



АО «ВЕРХЕСАЛДИНСКИЙ МЕТАЛУРГИЧЕСКИЙ ЗАВОД»

Производство чугуна.



ООО «АЛЛЕГРО»

Строительство колёсопрокатного стана - 2.



ООО «УРАЛЬСКИЙ ЗАВОД ШАХТНОГО ПРИБОРОСТРОЕНИЯ»

Строительство производственного комплекса по выпуску высокотехнологичного импортозамещающего оборудования для построения многофункциональных систем промышленной безопасности опасных горнодобывающих объектов.



ООО «ЭкоТех»

Создание завода по производству графитированных электродов.

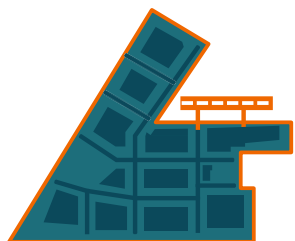
ОЭЗ «ТИТАНОВАЯ ДОЛИНА» ПЛОЩАДКА «УКТУС»

ГОД СОЗДАНИЯ – **2018**

ТЕРРИТОРИЯ – **95,7** ГА

РАССТОЯНИЕ ДО ЕКАТЕРИНБУРГА – **15** КМ

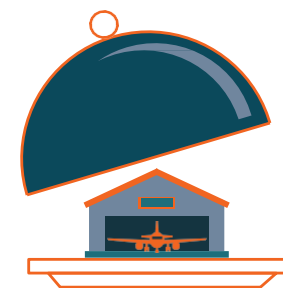
ПРЕИМУЩЕСТВА



ВЗЛЕТНАЯ ПОЛОСА
на границе с ОЭЗ
(Инфраструктура
аэропорта «Уктус»)

18 КМ

МЕЖДУНАРОДНЫЙ
АЭРОПОРТ
«КОЛЬЦОВО»
находится
в 18 километрах
от ОЭЗ



ГОТОВЫЕ
ПРОИЗВОДСТВЕННЫЕ
ПОМЕЩЕНИЯ
разных
площадей

ПРИОРИТЕТНЫЕ НАПРАВЛЕНИЯ

- производство структурных элементов для самолетостроения
- сборка подузлов для авиастроения
- высокотехнологичные производства

ЯКОРНЫЙ РЕЗИДЕНТ – УРАЛЬСКИЙ ЗАВОД ГРАЖДАНСКОЙ АВИАЦИИ

Проект УЗГА — это центр создающегося на площадке авиационного кластера.
Производство авиационной техники: самолетов «L-410», Diamond DA 42T,
вертолетов Bell



ПЛОЩАДКА «УКТУС»

СТАТУС ЗЕМЕЛЬНОГО УЧАСТКА

- Резерв
- Проектирование
- Участки, находящиеся в собственности МУГИСО
- Участки, находящиеся в собственности УК ОЭЗ «Титановая долина»
- Стройка
- Эксплуатация

АРЕНДА (В МЕС.)

50 000 руб./га (первые 3 года)

200 000 руб./га (с 4 года)

ВЫКУП

30, 5 млн. руб./га

ИНЖЕНЕРНЫЕ СЕТИ

- Газопровод
- Система электроснабжения
- Хозяйственно-питьевой водопровод
- Производственно-противопожарный водопровод
- Сети канализации
- Сети теплоснабжения



КЛАСС ОПАСНОСТИ

- II
- III
- IV
- V

M5

АВТОМОБИЛЬНАЯ ТРАССА «М5»
ЕКАТЕРИНБУРГ-ЧЕЛЯБИНСК

АВТОМОБИЛЬНАЯ ДОРОГА ЕКАТЕРИНБУРГ-АРАМИЛЬ



ЯКОРНЫЕ РЕЗИДЕНТЫ ПЛОЩАДОК «ВЕРХНЯЯ САЛДА», «УКТУС»

Торжественное открытие «Ural Boeing Manufacturing»,
площадка «Верхняя Салда»



Внутри цеха сборки самолетов АО «УЗГА», площадка «Уктус»



Продукция резидента
«Ural Boeing Manufacturing»



Самолет L-410 сборки АО «УЗГА»



СВЕРДЛОВСКАЯ ОБЛАСТЬ: ПРЕИМУЩЕСТВА РАСПОЛОЖЕНИЯ

ЕКАТЕРИНБУРГ — КРУПНЫЙ ТРАНСПОРТНЫЙ УЗЕЛ, СОЕДИНЯЮЩИЙ ЕВРОПЕЙСКУЮ И АЗИАТСКУЮ ЧАСТЬ СТРАНЫ

4 600 км

ЖД путей
подведено к промышленным
предприятиям области

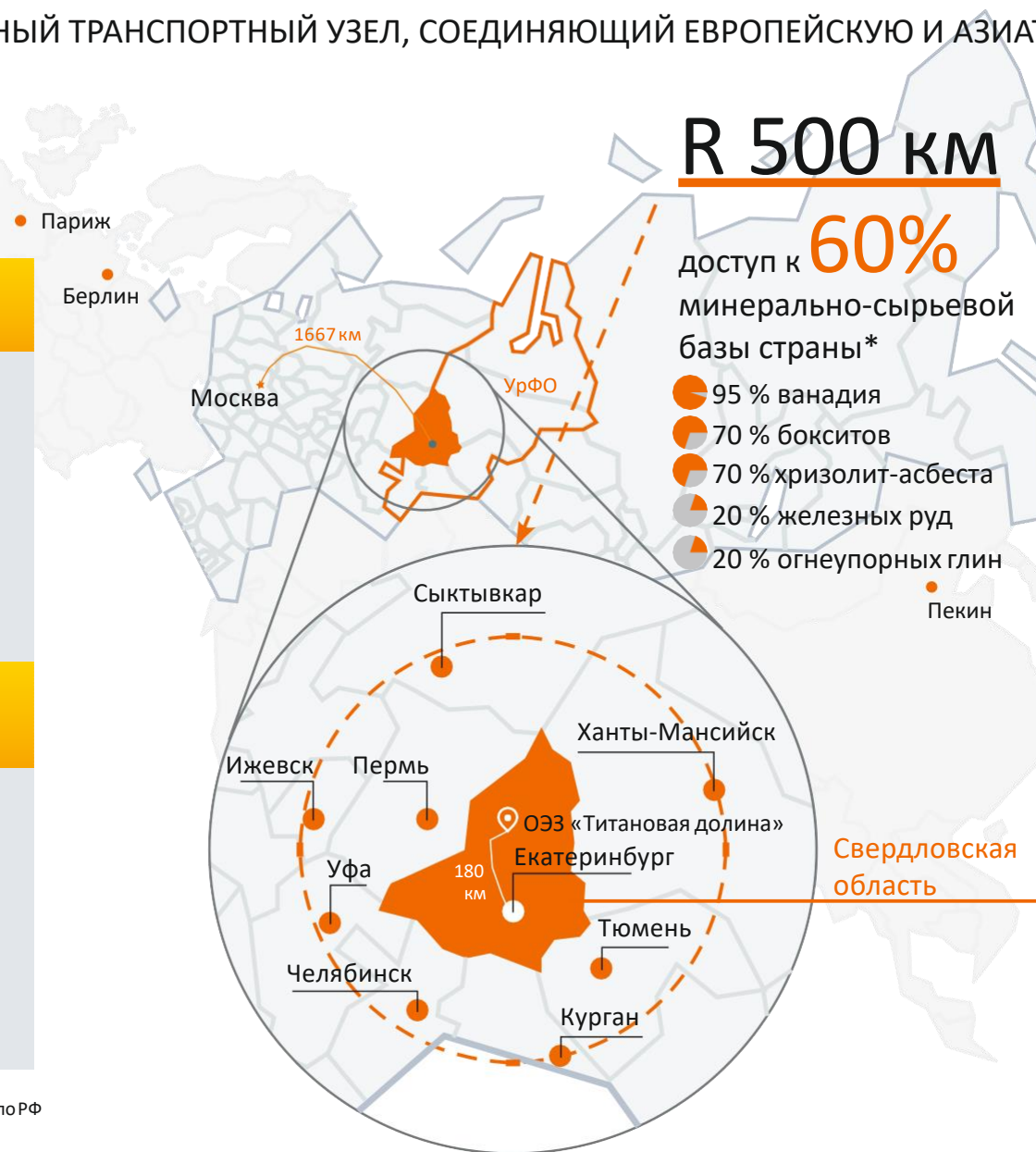
ЧЕРЕЗ ЕКАТЕРИНБУРГ
ПРОХОДЯТ ЖД МАГИСТРАЛИ:

- Москва—Пекин
(через Красноярск)
- Москва—Петропавловск
(через Шадринск) Москва—
- Владивосток (Транссибирская
магистраль) Москва—
- Хабаровск

НАПРАВЛЕНИЯ ЖД СООБЩЕНИЯ
ИЗ ЕКАТЕРИНБУРГА:

- Санкт-Петербург
- Тюмень
- Курган
- Пермь
- Приобье
- Новороссийск
- Оренбург
- Новый Уренгой

*Доля CO в добыче полезных ископаемых по РФ



R 500 км

доступ к **60%**
минерально-сырьевой
базы страны*

- 95 % ванадия
- 70 % бокситов
- 70 % хризолит-асбеста
- 20 % железных руд
- 20 % огнеупорных глин

30,8 тыс. км

протяженность автомобильных
дорог на территории
Свердловской области

ФЕДЕРАЛЬНАЯ
ТРАССА

М5 «Урал»
подъезд к Екатеринбургу

РЕГИОНАЛЬНЫЕ
ТРАССЫ:

R242
Пермь — Екатеринбург

R 351
Тюмень — Екатеринбург

R354
Екатеринбург —
Шадринск — Курган

R 402
Тюмень — Ялуторовск —
Ишим — Омск

R 404
Тюмень — Тобольск —
Ханты-Мансийск

СВЕРДЛОВСКАЯ ОБЛАСТЬ. ЛОГИСТИКА В 2019 ГОДУ*

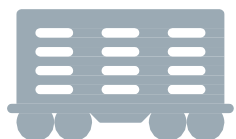
ГРУЗОВЫЕ ПЕРЕВОЗКИ



АВИА

27,6 тыс. т

грузов отгружено в 2019 г.
из аэропорта Кольцово
Сотрудничество с 70 авиакомпаниями
по 120 направлениям



ЖД

140,8 млн т

погрузка на СвЖД в 2019 г (11 % от РФ)
207,15 млрд
грузооборот тарифных т/км в 2019 г.



АВТО

34,3 млн т

грузов в 2019 году
3,2 млн т/км в 2019 г.

ПАССАЖИРСКИЕ ПЕРЕВОЗКИ



АВИА

110 направлений
и 6,4 млн. пассажиров отправлено
из Аэропорта Кольцово

ТОП-10

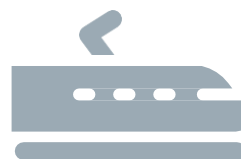
лучших аэропортов мира
с пассажиропотоком до 5 млн



ТОП-10

лучших в мире аэропортов по версии
премии World Airport Awards, Skytrax
(Passenger's Choice)

«Лучший аэропорт
макрорегиона Россия и СНГ»
и «Лучший региональный аэропорт
макрорегиона Россия и СНГ»



ЖД

30,9 млн

пассажиров отправлено по СвЖД

Данные:

* ФАВТ, РЖД, Министерство экономики СО

ПРЯМЫЕ ВЫЛЕТЫ ПО БИЗНЕС-НАПРАВЛЕНИЯМ В ДРУГИЕ СТРАНЫ ИЗ АЭРОПОРТА КОЛЬЦОВО



ПРОМЫШЛЕННАЯ СПЕЦИАЛИЗАЦИЯ РЕГИОНА

СВЕРДЛОВСКАЯ ОБЛАСТЬ — КЛЮЧЕВОЙ ИНДУСТРИАЛЬНЫЙ РЕГИОН РОССИИ

ДОЛЯ СВЕРДЛОВСКОЙ ОБЛАСТИ В ОБЩЕРОССИЙСКОМ ПРОИЗВОДСТВЕ ПО ОТДЕЛЬНОЙ ПРОДУКЦИИ И СЫРЬЮ*



Данные:
* Минпром и науки СО



ИНОСТРАННЫЕ КОМПАНИИ В СВЕРДЛОВСКОЙ ОБЛАСТИ

ОБОРОТ ОРГАНИЗАЦИЙ С УЧАСТИЕМ
ИНОСТРАННОГО КАПИТАЛА,
МЛРД РУБ.*



746,4

КОЛ-ВО ОРГАНИЗАЦИЙ
СО СМЕШАННОЙ СОБСТВЕННОСТЬЮ
(кроме банков, страховых и прочих финансово-кредитных организаций)**



693

СРЕДНЕСПИСОЧНАЯ
ЧИСЛЕННОСТЬ СОТРУДНИКОВ,
ТЫС. ЧЕЛ.**



109,7

В РЕГИОНЕ РАБОТАЮТ

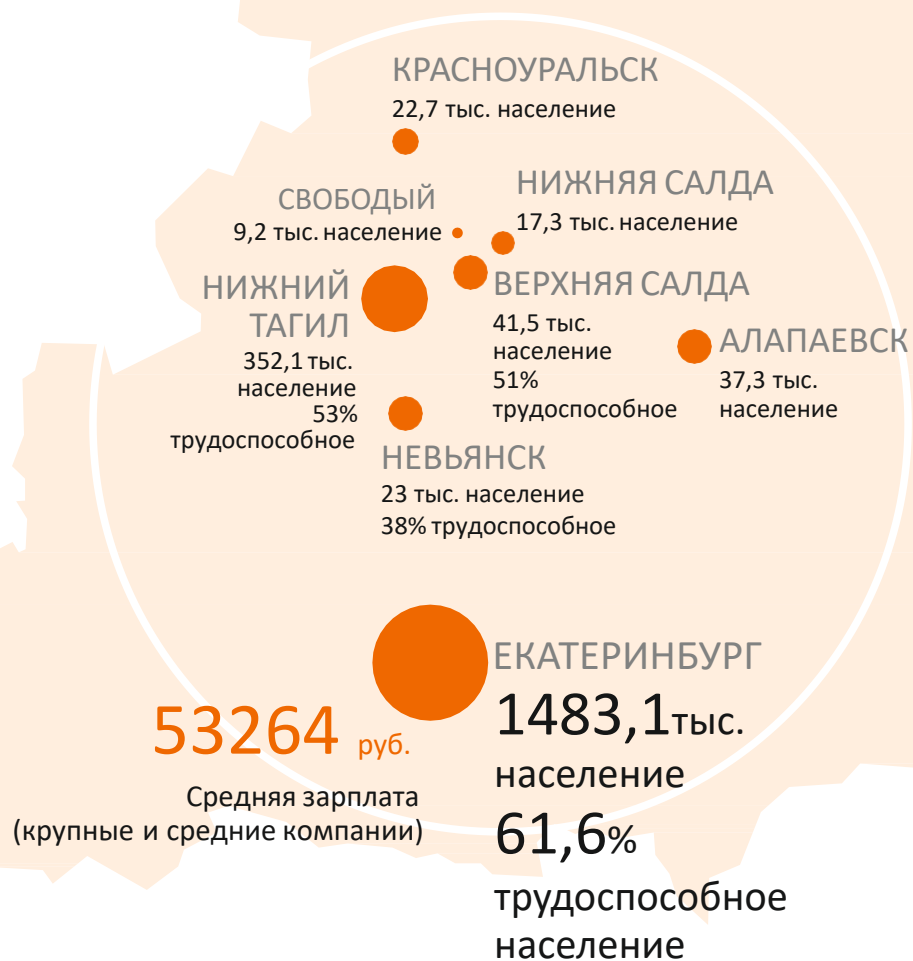


данные Свердловскстат
* в 2016 году
** на 01.01.2018

КАДРОВЫЙ ПОТЕНЦИАЛ

ГОРОДА-ДОНОРЫ КАДРОВ
ДЛЯ ОЭЗ «ТИТАНОВАЯ ДОЛИНА»

УРОВЕНЬ ЗАРПЛАТ В СВЕРДЛОВСКОЙ ОБЛАСТИ
ПО ОТРАСЛЯМ ПРОМЫШЛЕННОГО ПРОИЗВОДСТВА, РУБ./МЕС*



* данные на 01.01.2019

КАДРОВЫЙ ПОТЕНЦИАЛ

ВУЗЫ



21 ВУЗ

лицензированные ВУЗы
с госаккредитацией:

9

государственных

2

негосударственных

6

филиалов
государственных
федеральных вузов

7

филиалов УрФУ

234

ИНЖЕНЕРНО-ТЕХНОЛОГИЧЕСКИЕ
СПЕЦИАЛЬНОСТИ, В ТОМ ЧИСЛЕ:

- Metallургия
- Машиностроительное производство
- Ремонт и сборка авиационной техники
- Лесное дело
- Химическая технология отраслевых производств
- Материаловедение и технологии материалов
- Медицинская биохимия, биофизика
- Мехатроника и робототехника
- Нанотехнологии и микросистемная техника
- Ядерные реакторы и материалы
- Строительство и метрология



Более 30

СОВРЕМЕННЫХ СПЕЦИАЛЬНОСТЕЙ
ДЛЯ КВАЛИФИЦИРОВАННЫХ РАБОЧИХ

Технология машиностроения, Специальные машины и
устройства (токари, фрезеровщики, слесари
механосборочных работ, станочники

Сварочное производство (электросварщик,
электрогазосварщик)

Литейное производство черных и цветных
металлов; Монтаж, наладка и эксплуатация
электрооборудования промышленных и
гражданских зданий

Компьютерные системы и комплексы
(комплектующий микромодулей, электромеханик,
слесарь измерения)

Оператор станков с ЧПУ, Слесарь станочных работ
Монтаж и техническая эксплуатация промышленного
оборудования (по отраслям), Подземная разработка
месторождений полезных ископаемых

Техническое обслуживание и ремонт
радиоэлектронной техники; Аддитивные технологии
Мехатроника и мобильная робототехника
Техническая эксплуатация и обслуживание
роботизированного производства

СУЗЫ

47

политехнических и инженерных
колледжей с филиалами в регионе

База подготовки квалифицированных рабочих по
инженерно-техническим специальностям
относительно площадки Салда:

Нижний Тагил:

■ Нижнетагильский машиностроительный
техникум (входит в Уральский федеральный
университет)

■ Нижнетагильский техникум металло-
обрабатывающих производств и сервиса

■ Нижнетагильский горно-металлургический
колледж им. Е.А. и М.Е. Черепановых

■ Нижнетагильский государственный про-
фессиональный колледж им. Н.А. Демидова
Красноурьяинск:

■ Красноурьяинский индустриальный
колледж

В. Салда:

■ Верхнесалдинский авиаметаллургический
техникум
Невьянск:

■ Уральский горнозаводской колледж
им. Демидовых

Екатеринбург:

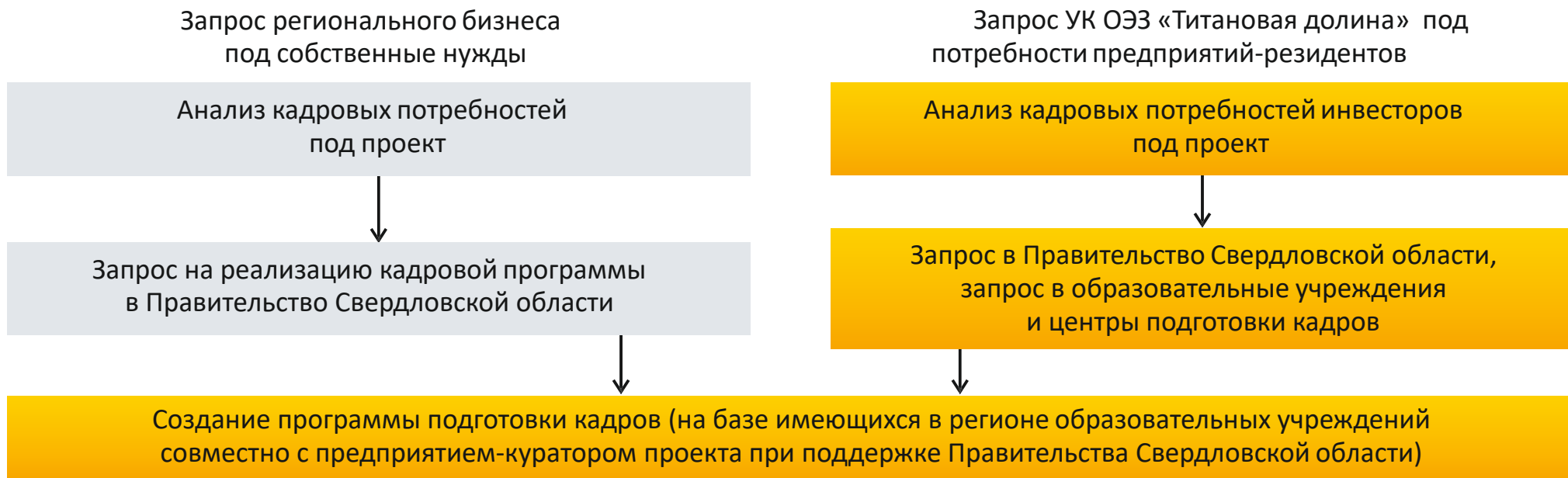
■ Уральский государственный колледж
имени Ползунова

■ Уральский политехнический колледж-МЦК
Серов:

■ Серовский металлургический техникум
Первоуральск:

■ Первоуральский металлургический
колледж

СПОСОБЫ РЕАЛИЗАЦИИ ПРОГРАММ ПО ПОДГОТОВКЕ КАДРОВ ДЛЯ РЕЗИДЕНТОВ В СВЕРДЛОВСКОЙ ОБЛАСТИ



УСПЕШНЫЕ ПРИМЕРЫ РЕАЛИЗАЦИИ ПРОГРАММ ПО ПОДГОТОВКЕ КАДРОВ В РЕГИОНЕ



ТЕХНИЧЕСКИЙ
УНИВЕРСИТЕТ
УГМК

Технический университет УГМК — программы по подготовке ИТР, рабочих производственных специальностей, менеджеров производственных предприятий



ГРУППА
ЧТПЗ | ПРОГРАММА СТАЖИРОВОК
И ПРОФЕССИОНАЛЬНОГО РАЗВИТИЯ

Первоуральский новотрубный завод (Группа ЧТПЗ) — образовательная программа по подготовке кадров «Будущее белой металлургии»

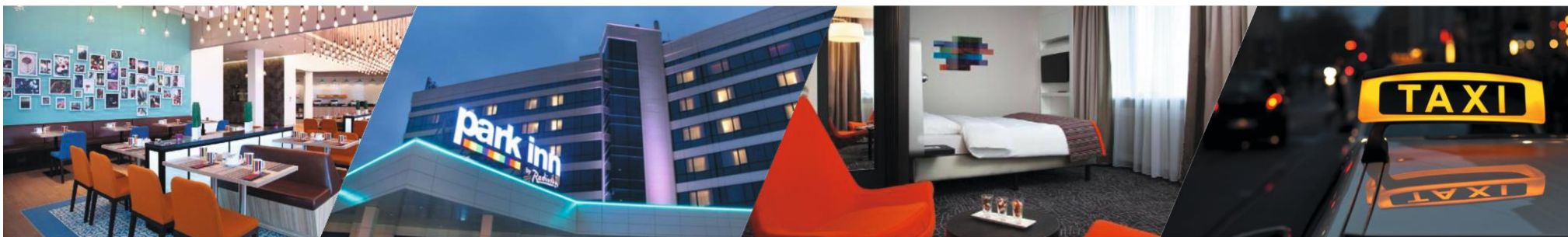


Уральский государственный колледж им. Ползунова — стипендии и трудоустройство для лучших студентов по специальностям горно-металлургической отрасли



30%

специалистов трудоустраиваются на предприятия УГМК и ЧТПЗ, остальная доля обеспечивает другие предприятия ГМК



ТРАНСПОРТ И РАЗМЕЩЕНИЕ ДЛЯ РАБОТНИКОВ И ГОСТЕЙ ОЭЗ «ТИТАНОВАЯ ДОЛИНА»

Удаленность от населенных пунктов

180 км

Екатеринбург → ОЭЗ «Титановая долина»

40 км

Нижний Тагил → ОЭЗ «Титановая долина»

6 км

Верхняя Салда → ОЭЗ «Титановая долина»

ГОРОД	НАЗВАНИЕ ОТЕЛЯ	СТОИМОСТЬ РАЗМЕЩЕНИЯ (одноместный стандартный номер за день/месяц)
ВЕРХНЯЯ САЛДА	Престиж	2 500 РУБ / 75 000 РУБ
	Урал	2 500 РУБ / 75 000 РУБ
	Турецкий берег	2 500 РУБ / 75 000 РУБ
НИЖНИЙ ТАГИЛ (40 км от Верхней Салды)	Park Inn by Radisson Нижний Тагил	4 500 РУБ / 135 000 РУБ
	Тагил	3 700 РУБ / 111 000 РУБ
	Лесная	3 200 РУБ / 96 000 РУБ
	Металлург	1 500 РУБ / 45 000 РУБ
	ЖК «Муринские пруды»	1 300 РУБ / 39 000 РУБ



Такси — **100 РУБ**
из г. Верхняя Салда
до ОЭЗ «Титановая долина»



Миниавтобус (на заказ) —
от **800 РУБ / ЧАС**

ЕКАТЕРИНБУРГ — ГОРОД №1 ДЛЯ БИЗНЕСА И МЕЖДУНАРОДНЫХ КОММУНИКАЦИЙ*

ДЕЛОВОЙ ЦЕНТР
И БОЛЬШОЙ КАДРОВЫЙ РЕСУРС

1 483 000

численность населения (на 01.04.2019)

120 000

компаний из разных отраслей бизнеса

193

крупных и средних
производственных предприятия

30

официальных представительств
иностранных государств

40

учебных заведений высшего
профессионального образования



XXXII Летняя Универсиада 2023



Международный спортивный
саммит Sport Accord



Международная промышленная
выставка ИННОПРОМ



КОЛЬЦОВО
Международный Аэропорт Екатеринбург

Международный аэропорт КОЛЬЦОВО
Мировые бренды гостеприимства



*№1 — Екатеринбург по потенциалу делового и событийного туризма среди региональных городов РФ (ВНИЦ R&C 2019)

ИНВЕСТИЦИОННАЯ КОМАНДА

ОАО «ОЭЗ «Титановая долина» создана при поддержке Губернатора и Правительства Свердловской области.

Куратором проекта является Министерство инвестиций и развития Свердловской области.

Куйвашев Евгений Владимирович
Губернатор Свердловской Области

620031, г. Екатеринбург
пл. Октябрьская, д. 1
Телефон: +7 (343) 354-00-95
Сайт: gubernator96.ru
E-mail: so@midural.ru

Орлов Алексей Валерьевич
Первый Заместитель Губернатора
Свердловской Области

620031, г. Екатеринбург
пл. Октябрьская, д. 1
Телефон: +7 (343) 362-17-00
Сайт: midural.ru
E-mail: pr.orlova@egow66.ru

Казакова Виктория Владимировна
Министр инвестиций и развития
Свердловской Области

620031, г. Екатеринбург
пл. Октябрьская, д. 1
Телефон: +7 (343) 362-17-66
Сайт: mir.midural.ru
E-mail: mir@egow66.ru

www.midural.ru

ПРАВИТЕЛЬСТВО СВЕРДЛОВСКОЙ
ОБЛАСТИ

Российская Федерация,

620031, Екатеринбург,

пл. Октябрьская, 1,

Тел./факс: +7 (343) 354-00-95

+7 (343) 362-18-51

www.titanium-valley.com

ОЭЗ «ТИТАНОВАЯ ДОЛИНА»

Российская Федерация,

620075, Екатеринбург,

ул. Малышева, 51, офис 2102

Тел./факс: +7 (343) 243-55-83

E-mail:

welcome@titanium-valley.com

